

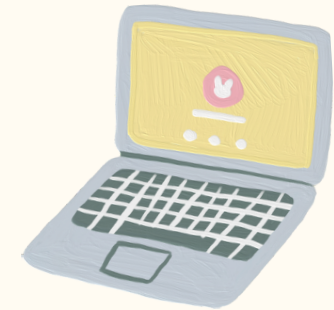
# Moments de l'évaluation - Cycle 2

## ÉTAPE 1

Évaluation de la compétence 1

Intégrer oralement en anglais 50%.

**UTILISER LE LANGAGE FONCTIONNEL ET PARTICIPER AUX ÉCHANGES EN CLASSE.**



## ÉTAPE 2

Évaluation de la compétence 2

Réinvestir sa compréhension des textes lus et entendus (35%).

**MANIFESTER DE LA COMPRÉHENSION DU SENS GLOBAL DES TEXTES. UTILISER DES CONNAISSANCES TIRÉES DES TEXTES DANS UNE TÂCHE DE RÉINVESTISSEMENT.**

## ÉTAPE 3

Évaluation des compétences 1, 2 et 3: Écrire des textes (15%).

**ÉCRIRE UN TEXTE EN RESPECTANT DES CONVENTIONS LINGUISTIQUES CIBLÉES.**

